



## Neue Zentrale der Deutschen Leasing AG, Neubau 3. Bauabschnitt



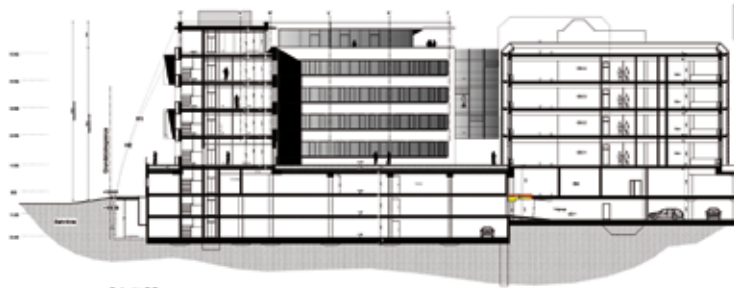
**Standort** Frölingstraße 15 - 31, Bad Homburg  
**Auftraggeber** Deutsche Sparkassen Leasing AG & Co. KG  
**Leistung** Neubau 3. Bauabschnitt

**Bruttogeschossfläche** 18.000 m<sup>2</sup>  
**Leistungsphasen** HOAI 1-8

**Auftrag** Die Deutsche Leasing AG beabsichtigt, ihren Standort in der Frölingstraße in Bad Homburg zu zentralisieren. Im Hinblick auf die zukünftig erwartete Unternehmensentwicklung soll außer der Revitalisierung des Bestandsgebäudes ein dritter Bauabschnitt mit fünf Bürogeschossen und einer dreigeschossigen Tiefgarage realisiert werden. Der Neubau wird über verglaste Brückenbauwerke mit dem Bestandsgebäude verbunden. So entsteht eine Vielzahl an neuen Büroarbeitsplätzen. Der neue Konferenzbereich im 1. OG ergänzt die vorhandenen Sitzungsräume des Bestandsgebäudes. Der Neubau des 3. Bauabschnitts ist so konzipiert, dass die spätere Anbindung eines weiteren Bauabschnitts optional möglich ist.

**Maßnahme** Nach Abbruch der Bestandstiefgarage im Bereich des Baufeldes wurde nach Durchführung der notwendigen Verbaumaßnahmen mit den Bauarbeiten für den Neubau im Sommer 2009 begonnen. Das neue Gebäude soll Ende 2010 bezugsfertig sein. Im Kontext mit dem Neubau des 3. Bauabschnitts entsteht eine neue Außenanlage im Innenhof.

BÜRO UND VERWALTUNG



**a**<sup>5</sup> Planung GmbH